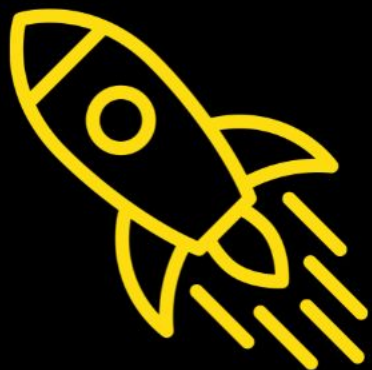


# NÚCLEO INCUBADOR

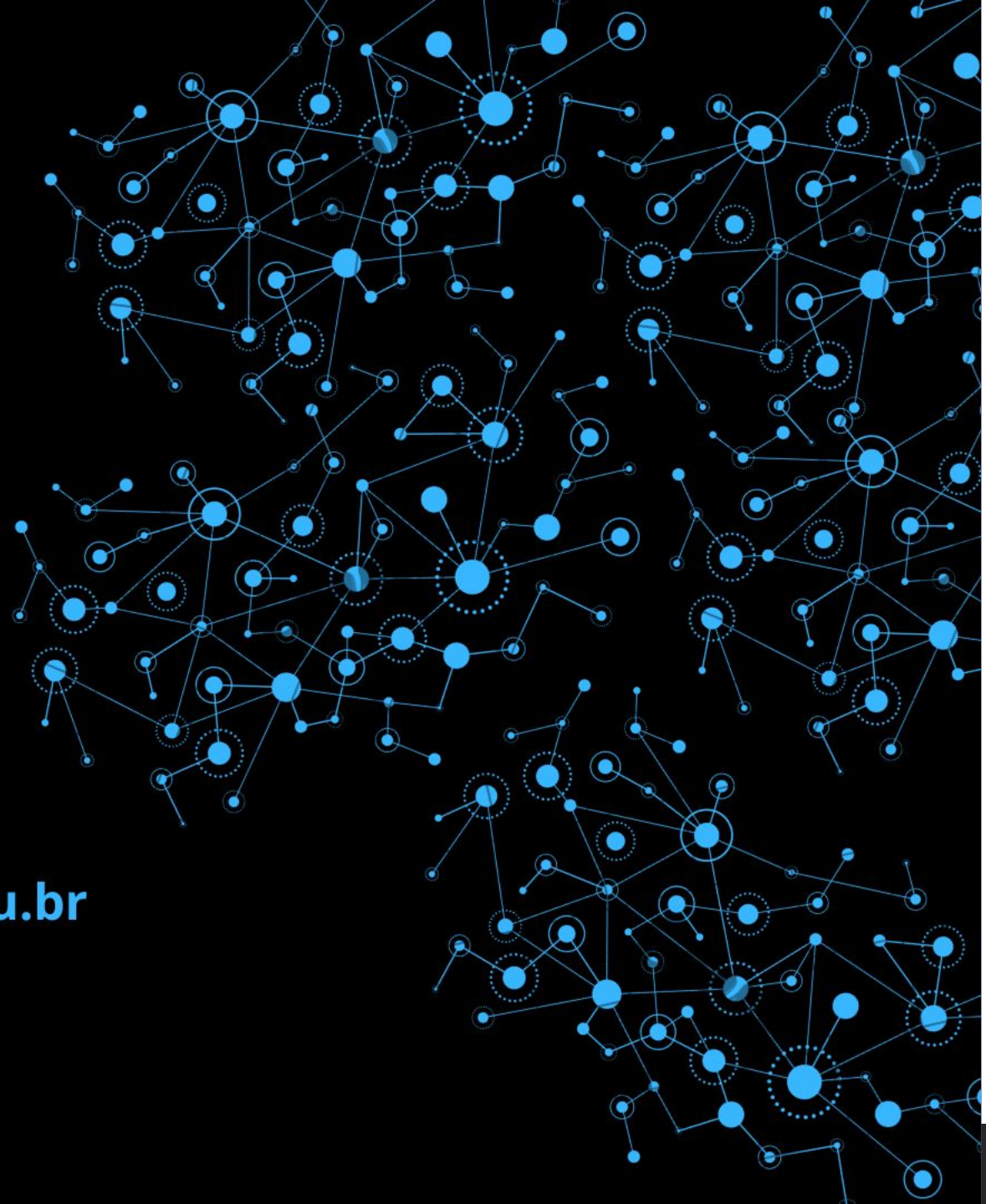
## IFG APARECIDA



✉ [nucleoincubador.aparecida@ifg.edu.br](mailto:nucleoincubador.aparecida@ifg.edu.br)

📷 [@nucleo.incubador.aparecida.ifg](https://www.instagram.com/nucleo.incubador.aparecida.ifg)

📞 (62) 3507-5996



# O que é incubação?

---

Processo de apoio a projetos ou potenciais projetos, que oferecem um conjunto de recursos e ações que propiciam condições favoráveis para o desenvolvimento, a produção e a comercialização de seus produtos e/ou serviços.

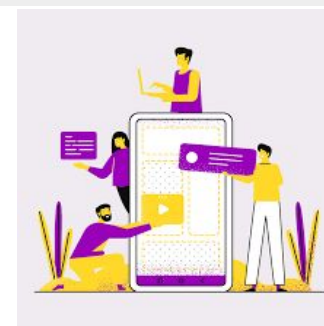




# Os Núcleos Incubadores visam...

Proporcionar o ambiente e condições adequadas para a criação, o desenvolvimento e a consolidação de empreendimentos de base social e tecnológica.

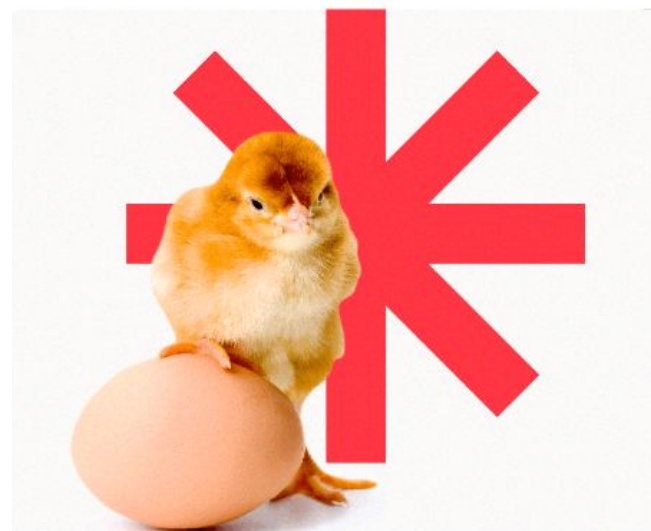
Estimular a reflexão crítica da realidade social e a busca de **ideias inovadoras** que vincule conhecimento científico com propostas de **soluções de problemas coletivos** ou **criação de produtos** tecnológicos aptos para a comercialização.







## **BENEFÍCIOS EM SER UM EMPREENDEDOR INCUBADO**



Capacitação  
e Assessoria



Assessoria em  
Propriedade Intelectual



Rede de  
Relacionamentos



Suporte, Infraestrutura  
Monitoramento.

# site

ifg.edu.br/aparec

## Núcleo Incubador

Publicado: Segunda, 31 de Outubro de 2022, 13h11 | Última atualização em Segunda, 06 de Fevereiro de 2023, 10h57

Tweetar Compartilhar

Núcleo Incubador Estrutura Organizacional

Ações Editais

Desafio IFG Empreendedor



<https://www.ifg.edu.br/aparecida/campus/extensao/nucleo-incubador>

# whatsapp

+55 62 3507-5996



<https://wa.me/mensagem/VXI2TYPBGIIOP1>

# e-mail

[nucleoincubador.aparecida@ifg.edu.br](mailto:nucleoincubador.aparecida@ifg.edu.br)

nucleo.incubador...



41 Publicações 435 Seguidores 1.635 Seguindo

## Núcleo Incubador Ifg Aparecida

Desafio Ifg Empreendedor

26/10/22 a 08/02/23, às quartas-feiras, 14h

Ifg Campus Aparecida mais

Ver tradução

[www.ifg.edu.br/aparecida/campus/extensao/nucleo-incubador](http://www.ifg.edu.br/aparecida/campus/extensao/nucleo-incubador)

Seguido(a) por arthur.alves228, mariannetomaz e outras 42 pessoas

Seguindo



Desafio



Equipe

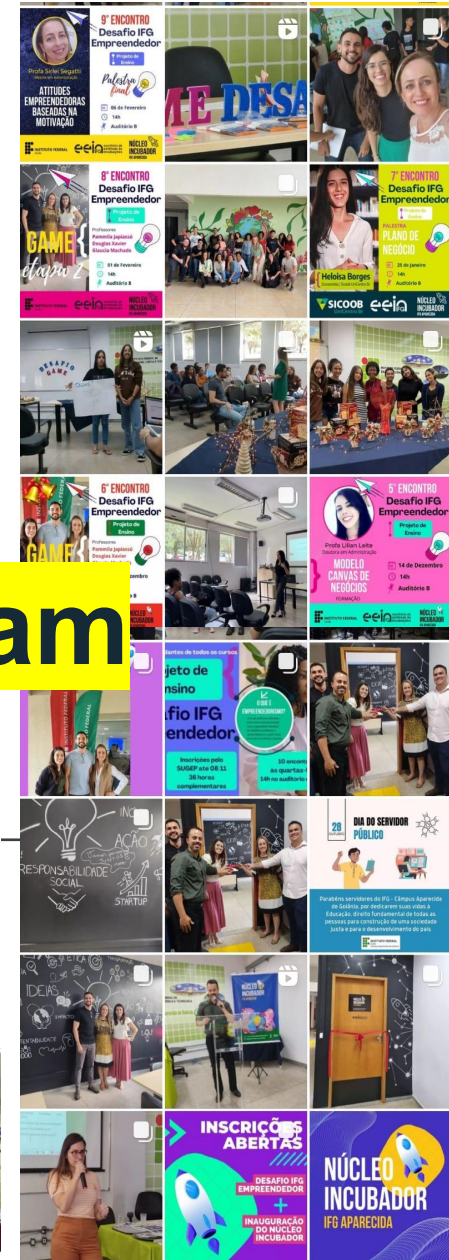


Valores



Visão

# instagram







## localização no campus



## Ifg Aparecida de Goiânia





# Equipe de Servidores

Nome: Douglas Xavier de Andrade  
E-mail: [douglas.andrade@ifg.edu.br](mailto:douglas.andrade@ifg.edu.br)  
Doutorado em Física - Docente

Nome: Lilian Laurencia Leite  
E-mail: [lilian.leite@ifg.edu.br](mailto:lilian.leite@ifg.edu.br)  
Doutorado em Administração - Profa substituta

Nome: Pammila Rodrigues Japiassú Corrêa  
E-mail: [pammila.japiassu@ifg.edu.br](mailto:pammila.japiassu@ifg.edu.br)  
Doutorado em Arquitetura e Urbanismo - Docente

# Equipe de Bolsistas

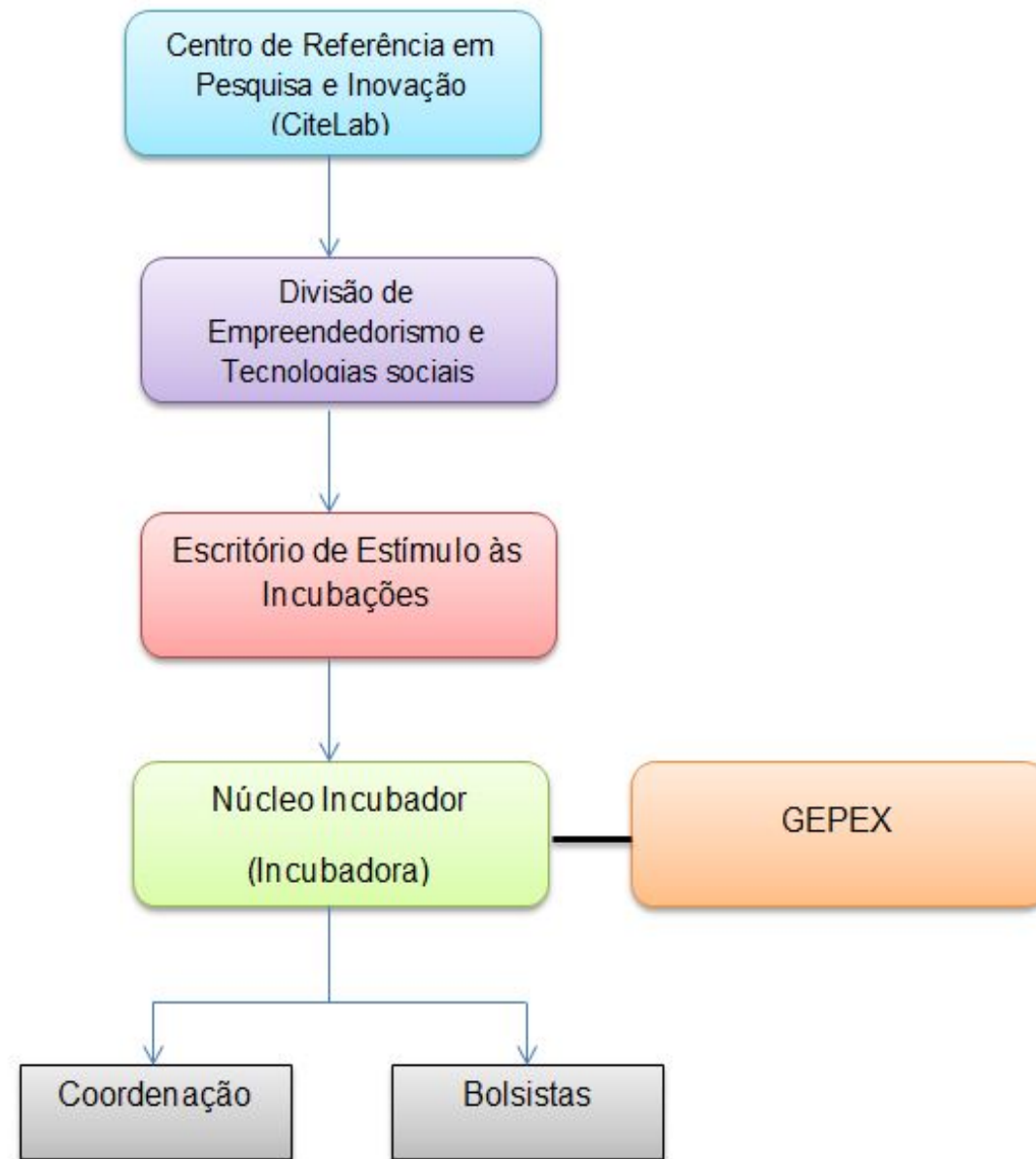
Nome: Karla Kátiuska Batista Santos  
E-mail: [karla.santos@estudantes.ifg.edu.br](mailto:karla.santos@estudantes.ifg.edu.br)  
Discente - Licenciatura em Pedagogia Bilíngue

Nome: Vitória Souza de Almeida  
E-mail: [s.vitoria@estudantes.ifg.edu.br](mailto:s.vitoria@estudantes.ifg.edu.br)  
Discente - Técnico em Alimentos

# Equipe



# Estrutura organizacional





**Transformar ideias inovadoras de empreendedores em negócios de sucesso** contribuindo para o desenvolvimento socioeconômico e ambiental do município de Aparecida de Goiânia e região com **foco em processos educativos e suporte em aspectos operacionais.**

# MISSÃO

---

# VISÃO

---

**Ser referência na geração e consolidação de empreendimentos de base tecnológica e social em Aparecida de Goiânia e região.**

# VALORES

**Inovação,  
sustentabilidade,  
ética,  
responsabilidade social e  
respeito à diversidade.**



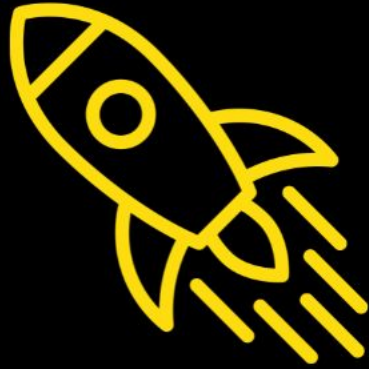
# OBJETIVOS

---

Estimular a criação e a consolidação de empreendimentos de base tecnológica e social de sucesso em Aparecida de Goiânia e região.

- **Capacitar** a comunidade externa e interna na área de **empreendedorismo e inovação**.
- **Possibilitar a integração** entre pesquisadores e empreendedores.
- **Estimular a cultura empreendedora** no processo formativo dos estudantes.
- **Possibilitar a transformação de conhecimento em produtos e serviços sustentáveis** a serem oferecidos ao mercado local e regional.
- **Captar recursos de editais** para a promoção de ações de estímulo às incubações.

# NÚCLEO INCUBADOR IFG APARECIDA



***Gratos pela  
atenção!***

✉ [nucleoincubador.aparecida@ifg.edu.br](mailto:nucleoincubador.aparecida@ifg.edu.br)

📷 [@nucleo.incubador.aparecida.ifg](https://www.instagram.com/nucleo.incubador.aparecida.ifg)

📞 (62) 3507-5996